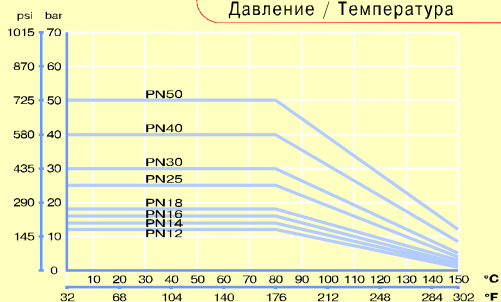




Давление / Температура



Общие характеристики		Рабочие условия
Проходное отверстие	Полное	Направление потока: В двух направлениях
Гамма	от 1/2" до 4"	Рабочая температура: Воздух: от -15 до +220 °C Вода: от 0 до +150 °C
Внутренняя резьба	ISO 228 (DIN 259)	Рабочее давление: от 12 до 50 бар см. график «Давление / температура»
Наружная резьба	ISO 228 (DIN 259)	
Хвостовик и гайка	ISO 228 (DIN 259)	
Привод в действие	Поворот ручки на 90°	Краны должны эксплуатироваться в полностью открытом или полностью закрытом положении
Разновидности ручек	Длинные стальные и короткие алюминиевые ручки	Пригодны для систем с циркуляцией горячей и холодной воды, масла, сжатого воздуха

Фабрика ITAP была основана более 30 лет назад. С момента ее создания компания ITAP поставила перед собой задачу создать новые стандарты обслуживания и производства. Применение высоких технологий были положены в основу стратегических задач развития компании ITAP, так как анализ и исследования не достаточны для создания качественной продукции, для этого также необходимы высокотехнологичное оборудование и постоянный контроль.

В настоящее время высочайший уровень производства компании достигается применением 50 компьютерных производственных модулей и 22 полностью автоматизированных сборочных линий.

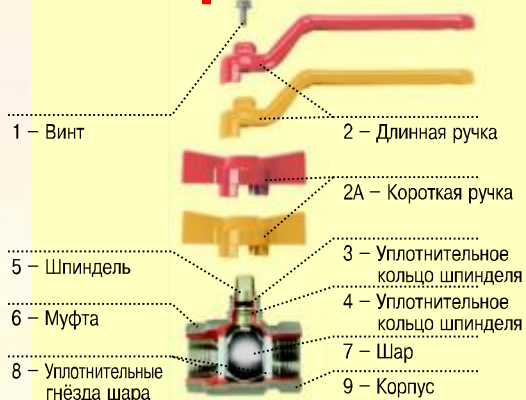
При этом обеспечивается постоянный контроль качества всей выпускаемой продукции. На сегодняшний день производство элементов для систем тепло- и водоснабжения составляет 20 миллионов штук в год, большинство из которых поставляется в 90 стран по всему миру.



Качество производства и постоянные инвестиции позволили ITAP стать одним из лидеров в индустрии, где для победы в конкурентной борьбе необходимы творчество и внедрение ноу-хау, а также удовлетворение нужд потребителей на самом высоком уровне. Качество продукции подтверждено сертификатом ISO 9001, полученным ITAP в 1995 г.



Краны шаровые IDEAL®



Сертификат соответствия № РОСС ИТ.МХ03.В00463 выдан органом по сертификации сантехоборудования «Санрос» на основании протокола сертификационных испытаний №1081 от 17.12.02 ИЦ «Сантехоборудование» (рег. № РОСС RU.0001.21МХ07 от 07.04.2000 г.)



Москва
ул. Вятская, д.27, к.7
тел. (095) 787-71-48
факс (095) 787-71-40
e-mail duim@duim.ru

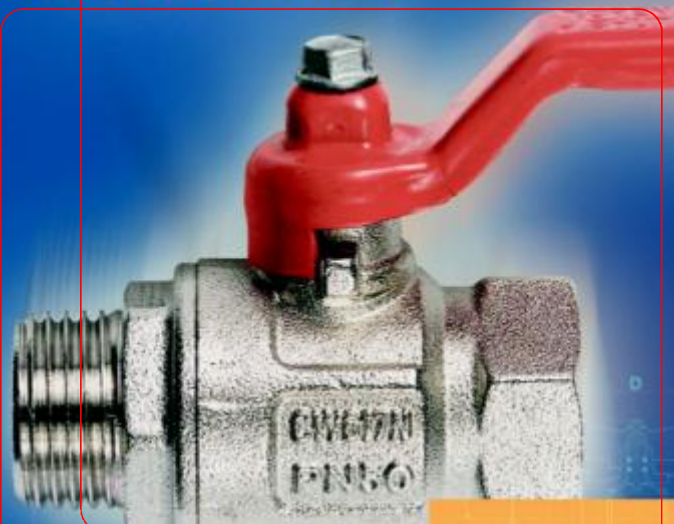
WWW.DUIM.RU

ФИЛИАЛЫ

Санкт-Петербург
пр. Ю.Гагарина, д.34
тел (812) 327-90-21
факс (812) 379-90-48
e-mail duim@spb.duim.ru

Нижний Новгород
ул. Кожевенная, д.1
т/ф (8312) 78-02-13, 33-41-45
e-mail nkerno@rol.ru

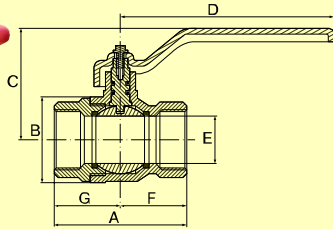
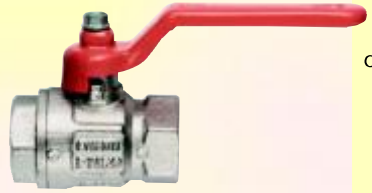
Краснодар
ул. Химзаводская, д.5/А, оф.7
т/ф (8612) 68-89-14
e-mail vladimir@linky.ru



D-ITP 01/04/04

ШАРОВОЙ НИКЕЛИРОВАННЫЙ КРАН
с внутренней резьбой
длинная красная стальная ручка
полный проход

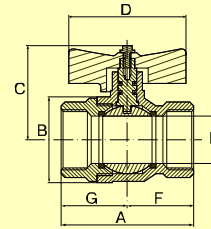
090



Размеры - мм	1/4"	3/8"	1/2"	3/4"	1"	1 1/4"	1 1/2"	2"	2 1/2"	3"	4"
A	44,4	44,4	50,5	57,5	70	80,5	94	112,5	134,5	157	190
B	23,5	24	30,5	37	45,5	57	70	84	109	131	164
C	37	37	41	55	59	74,5	80,5	96,5	116	133	148
D	80	80	80	113	113	137,5	137,5	157	197	250	250
E	10	10	15	20	25	32	40	50	65	80	100
F	22,2	22,2	25	28	35	40,5	47,5	57	67,5	78,5	95
G	22,2	22,2	25,5	29,5	35	40	46,5	55,5	66,5	77,5	95
Рабочее давление кг/см ² - бар	50	50	50	40	40	30	30	25	18	16	14
Рабочее давление рси	710	710	710	570	570	430	430	360	260	230	200
Штук в упаковке	12	12	12	8	8	4	2	2	1	1	1
Штук в коробе	300	300	228	144	96	64	40	26	15	8	6

ШАРОВОЙ НИКЕЛИРОВАННЫЙ КРАН
с внутренней резьбой
короткая красная алюминиевая ручка
полный проход

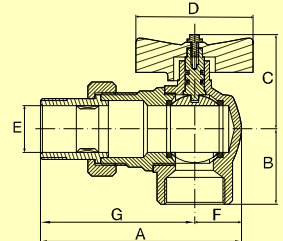
092



Размеры - мм	1/4"	3/8"	1/2"	3/4"	1"	1 1/4"
A	44,4	44,4	50,5	57,5	70	80,5
B	23,5	24	30,5	37	45,5	57
C	36,5	36,5	40	48	52	65
D	47	47	47	62	62	70
E	10	10	15	20	25	32
F	22,2	22,2	25	28	35	40,5
G	22,2	22,2	25,5	29,5	35	40
Рабочее давление кг/см ² - бар	50	50	50	40	40	30
Рабочее давление рси	710	710	710	570	570	430
Штук в упаковке	12	12	12	8	8	4
Штук в коробе	300	300	300	200	112	64

УГЛОВОЙ ШАРОВОЙ НИКЕЛИРОВАННЫЙ КРАН
с наружной и внутренней резьбой со стоном
короткая красная алюминиевая ручка
полный проход

298



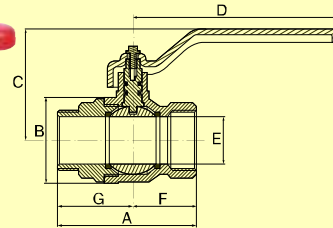
Размеры - мм	1/2"	3/4"	1"
A	76,2	89,3	105,2
B	30	33,5	39,75
C	40	48	52
D	47	62	62
E	15	20	25
F	16,8	19,8	24,7
G	61,4	70,5	81,5
Рабочее давление кг/см ² - бар	50	40	40
Рабочее давление рси	710	570	570
Штук в упаковке			
Штук в коробе			

IDEAL® Краны шаровые



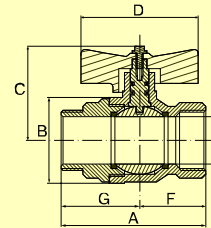
Краны шаровые IDEAL®

Размеры - мм	1/4"	3/8"	1/2"	3/4"	1"	1 1/4"	1 1/2"	2"
A	54	54	58,5	66,5	76,5	91,5	105	122
B	23,5	24	30,5	37	45,5	57	70	84
C	37	37	41	55	59	74,5	80,5	96,5
D	80	80	80	113	113	137,5	137,5	157
E	10	10	15	20	25	32	40	50
F	22,2	22,2	25	28	35	40,5	47,5	57
G	31,7	31,7	34	37	42	49,5	55,5	59
Рабочее давление кг/см ² - бар	50	50	50	40	40	30	30	25
Рабочее давление рси	710	710	710	570	570	430	430	360
Штук в упаковке	12	12	12	8	8	4	2	2
Штук в коробе	300	300	192	160	96	64	40	26



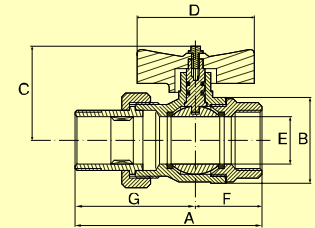
ШАРОВОЙ НИКЕЛИРОВАННЫЙ КРАН
с наружной и внутренней резьбой
длинная красная стальная ручка
полный проход

091



ШАРОВОЙ НИКЕЛИРОВАННЫЙ КРАН
с наружной и внутренней резьбой
короткая красная алюминиевая ручка
полный проход

093



ШАРОВОЙ НИКЕЛИРОВАННЫЙ КРАН
с наружной и внутренней резьбой со стоном
короткая красная алюминиевая ручка
полный проход

098

Размеры - мм	1/2"	3/4"	1"	1 1/4"
A	74	86	99	115
B	30,5	37	45,5	56
C	40	48	52	65
D	47	62	62	70
E	15	20	25	31
F	25	28	35	40
G	49	58	64	75
Рабочее давление кг/см ² - бар	50	40	40	30
Рабочее давление рси	710	570	570	430
Штук в упаковке	8	6	6	6
Штук в коробе	200	108	72	30