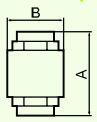


Фабрика Itap ещё 35 лет назад создала EUROPA – пружинные обратные клапаны с металлическим седлом, но и по сей день они находятся на верхней строке рейтинга продаж в Европе, не имея себе равных по надёжности и простоте использования.

100



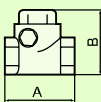
Используются в системах водоснабжения, отопления, кондиционирования, а также в топливных и пневмосистемах. Их можно монтировать в любом положении.

Размер	3/8"	1/2"	3/4"	1"	1 1/4"	1 1/2"	2"	2 1/2"	3"	4"
A (мм)	55	58,5	65	74,5	83	93	101	122	141,5	158,5
B (мм)	34,5	34,5	41,5	48	60,5	71	87	120	140,5	172,5
P.d.(бар)	25	25	25	25	18	18	18	12	12	12



Если допустимо горизонтальное или вертикальное (с подачей снизу) положение клапана и требуется больший проход и возможность прочистки, замера давления, спуска воздуха или слива жидкости, то оптимальное решение – горизонтальный обратный клапан дискового типа с ревизией и заглушенным отверстием на 1/4".

130



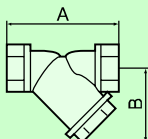
Размер	3/8"	1/2"	3/4"	1"	1 1/4"	1 1/2"	2"	2 1/2"	3"	4"
A (мм)	43	43	52	62	72	81	94	119	134	169
B (мм)	50	50	59,5	68	77	88	100	128	148	185
P.d.(бар)	12	12	12	12	10	10	10	8	8	8

Постоянно пользующиеся высоким спросом косые фильтры необходимы практически во всех системах водоснабжения, отопления, кондиционирования, а также в пневмосистемах.

192



Температурный диапазон применения от -20°C (при отсутствии льда) до +110°C. Фильтрующая сетка устойчива к коррозии, потому что сделана из нержавеющей стали AISI 304. Резиновая прокладка O-ring и конусная выборка позволяют многократно откручивать ревизионную крышку и, соответственно, многократно вынимать и прочищать сетку. При вертикальной установке рекомендуется организовать поток сверху вниз.



Степень фильтрации до размера 2" включительно – 500 µm, свыше 2" – 800 µm.

193 Новинка – никелированный фильтр с сетками 500, 300 и 50 мк (размеры соединений 1/2"–2").

Размер	1/4"	3/8"	1/2"	3/4"	1"	1 1/4"	1 1/2"	2"	2 1/2"	3"	4"
A (мм)	55	55	58	70	87	96	106	126	150	169	219
B (мм)	40	40	40	48	56	64	73	89	107	120	161
DN (мм)	8	10	15	20	25	32	40	50	65	80	100
P.d.(бар)	20	20	20	20	20	20	20	20	16	16	16

ОБРАТНЫЕ КЛАПАНЫ

ФИЛЬТРЫ



Фабрика ITAP была основана более 30 лет назад. С момента ее создания компания ITAP поставила перед собой задачу создать новые стандарты обслуживания и производства.

Применение высоких технологий было положено в основу стратегических задач развития компании ITAP, так как анализ и исследования не достаточны для создания качественной продукции, для этого также необходимы высокотехнологичное оборудование и постоянный контроль.

В настоящее время высочайший уровень производства компании достигается применением 50 компьютерных производственных модулей и 22 полностью автоматизированных сборочных линий.

При этом обеспечивается постоянный контроль качества всей выпускаемой продукции.

На сегодняшний день производство элементов для систем тепло- и водоснабжения составляет 20 млн. штук в год, большинство из которых поставляется в 90 стран по всему миру.

Качество производства и постоянные инвестиции позволили ITAP стать одним из лидеров в индустрии, где для победы в конкурентной борьбе необходимы творчество и внедрение ноу-хау, а также удовлетворение нужд потребителей на самом высоком уровне. Качество продукции подтверждено сертификатом ISO 9001, полученным ITAP в 1995 г.

Все оборудование имеет сертификаты соответствия и гигиенические сертификаты.



ITAP

ITALIAN CONCEPT AND MANUFACTURING



ОБРАТНЫЕ КЛАПАНЫ

ФИЛЬТРЫ

РЕДУКТОРЫ

СПЕЦИАЛЬНЫЕ КРАНЫ И ВЕНТИЛИ

WWW.ITAP.IT

D-ITP 02/12.04

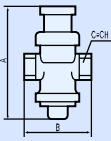


В современной жизни всё чаще необходимо использование редукторов давления. Многоэтажное строительство, непредсказуемые скачки давления, временные отключения воды, а также требования по ограничению давления производителей водонагревателей и прочей бытовой гидротехники – всё это факторы, требующие установки редукторов давления. **Фабрика itap готова предложить 3 новинки для разрешения широкого спектра потребностей.**



360

Самый доступный и в то же время качественный способ решения – редуктор **MINIBRASS** со стандартным проходом.

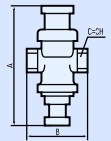


Размер	3/8"	1/2"	3/4"
A (мм)	60	60	60
B (мм)	93	93	93
C (мм)	26	26	30
Р.д. (бар)	15	15	15

Максимальная рабочая температура – 80°C
Максимальное рабочее давление на входе – 15 бар
Давление на выходе регулируется в пределах от 1 до 4 бар

361

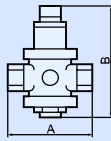
Для контроля давления на выходе – редуктор **MINIBRASS** с теми же характеристиками и гнездом для манометра на 1/4".



Размер	3/8"	1/2"	3/4"
A (мм)	60	60	60
B (мм)	110	110	110
C (мм)	26	26	31
Р.д. (бар)	15	15	15

Главная новинка – полнопроходной редуктор **EUROBRASS**.

Предусмотрены 2 варианта установки манометра с осевым (аксиальным) подключением на 1/4".



Благодаря прокладкам из витона максимальная рабочая температура может достигать 130°C.

Размер	1/2"	3/4"	1"	1 1/4"	1 1/2"	2"	2 1/2"	3"
A (мм)	77	85	89	125	130	138	148	177
B (мм)	120	150	160	220	220	250	256	285
Р.д. (бар)	25	25	25	25	25	25	25	25

Максимальное рабочее давление на входе – 25 бар
Давление на выходе регулируется в пределах от 0,5 до 6 бар

360 361 143

Для использования в системах водоснабжения, отопления, кондиционирования и в пневмосистемах. Монтируются в любом положении.

139

Сливной шаровый кран со штуцером – для заполнения и опорожнения отопительных систем.



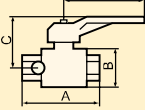
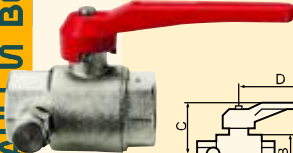
Размер	3/8"	1/2"	3/4"
Р.д. (бар)	12	12	12

Ручка крана совмещена с заглушкой.

Специальные краны и вентили помогают упростить проект и монтаж, удешевить решение задачи, а иногда и выйти из почти безвыходной ситуации.

115

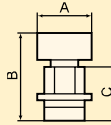
Шаровой муфтовый кран с дренажным спуском имеет 2 отверстия на 1/4". Одно закрыто дренажным клапаном вентильного типа, другое заглушено пробкой. Отверстия могут использоваться для слива жидкости, для замера давления или для спуска воздуха (если кран расположить отверстием вверх). Дренажный клапан может служить также воздухоотводчиком.



Размер	1/2"	3/4"	1"	1 1/4"	1 1/2"	2"
A (мм)	57	65	73	86	93	109
B (мм)	30	37	45	56	67	82
C (мм)	45	48	60	65	83	94
D (мм)	90	90	115	115	150	180
Р.д. (бар)	25	25	25	20	20	20

194

При помощи ручного воздухоотводчика кран с дренажным спуском может одновременно использоваться для стравливания воздуха.

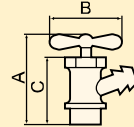


Размер	1/4"	3/8"	1/2"
A (мм)	18	18	18
B (мм)	33	33	28
C (мм)	20	20	15,5

Может применяться с горизонтальным обратным клапаном **130**.

196

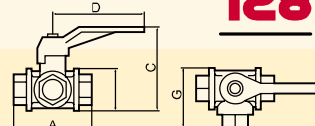
Дренажный вентиль со штуцером диаметром 11 мм – для регулярного спуска или закачивания жидкости через кран с отверстиями на 1/4" (**115**).



Размер	1/4"
A (мм)	43
B (мм)	30
C (мм)	35
Р.д. (бар)	20

128

Трёхходовые шаровые краны позволяют избежать громоздких технических конструкций.



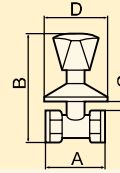
Размер	1/4"	3/8"	1/2"	3/4"	1"	1 1/4"	1 1/2"	2"
A (мм)	77	77	77	92	104	118	138	162
B (мм)	39	39	39	47	55	65	79	93
C (мм)	85	85	85	107	124	134	145	186
D (мм)	125	125	125	145	170	170	170	280
G (мм)	58	58	58	70	80	92	109	128
Р.д. (бар)	25	25	25	25	25	25	25	25

Производятся краны типов L и T. В типе L одновременно могут быть открыты только 2 отверстия: либо лево-центр, либо право-центр. В типе T, помимо этого, могут быть открыты все 3 отверстия.

При отделке санузла декоративными панелями не обойтись без подштукатурных вентилей и кранов, отвечающих не только функциональным, но и эстетическим требованиям.

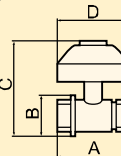
345

Подштукатурный вентиль с ручкой – для точной регулировки количества воды.



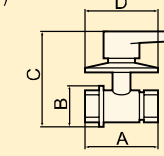
Размер	1/2"	3/4"
A (мм)	54	60
B (мм)	124	125
C (мм)	30	30
D (мм)	70	70
Р.д. (бар)	20	15

136 138



Размер	1/2"	3/4"
A (мм)	56	67
B (мм)	34	43
C (мм)	109	118
D (мм)	63	63
Р.д. (бар)	30	25

Подштукатурные шаровые краны с колпаком (**136**) или с ручкой (**138**) – когда важен максимальный напор воды

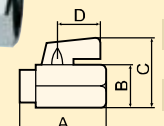


Размер	1/2"	3/4"	1"
A (мм)	56	66	82
B (мм)	34	43	52
C (мм)	100	111	116
D (мм)	76	76	100
Р.д. (бар)	30	25	25

Постоянными лидерами продаж в разделе бытовой запорной арматуры являются

126

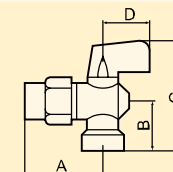
хромированные шаровые мини-краны **MINI** с внутренней и наружной резьбой 1/2"



Размер	1/4"	3/8"	1/2"	3/4"
A (мм)	39	40	48	54
B (мм)	21	21	25	30
C (мм)	38	38	42	48
D (мм)	22	22	22	22
Р.д. (бар)	15	15	15	15

и никелированные шаровые краны для подключения стиральных машин 1/2"x3/4".

392



Размер	1/2"
A (мм)	44
B (мм)	30
C (мм)	61
D (мм)	24
Раб.давл. (бар)	16